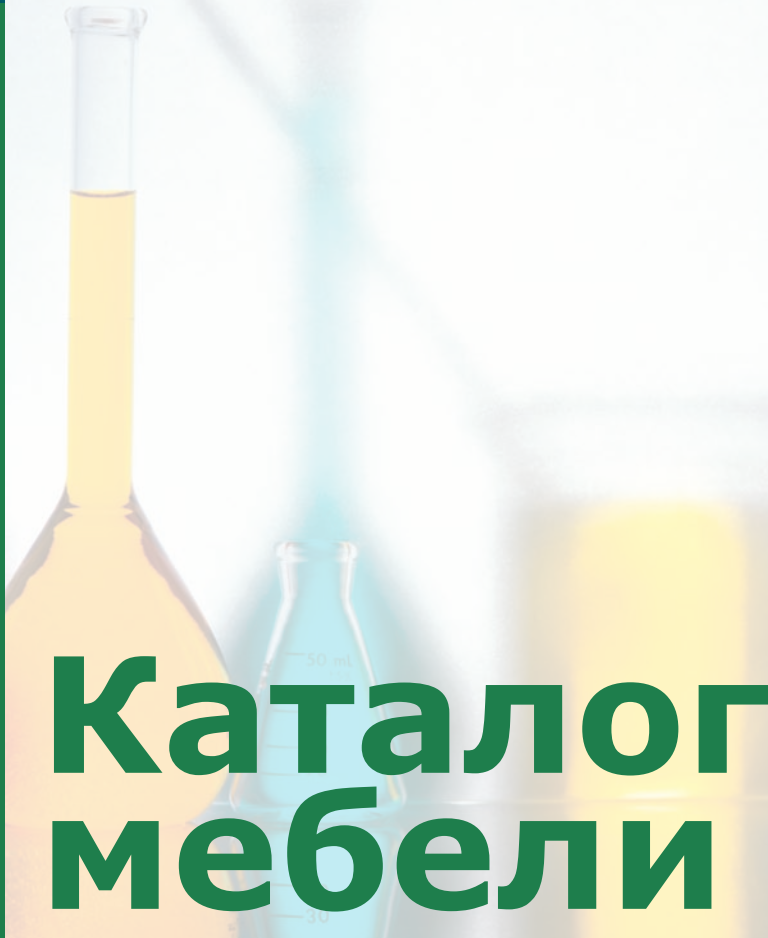


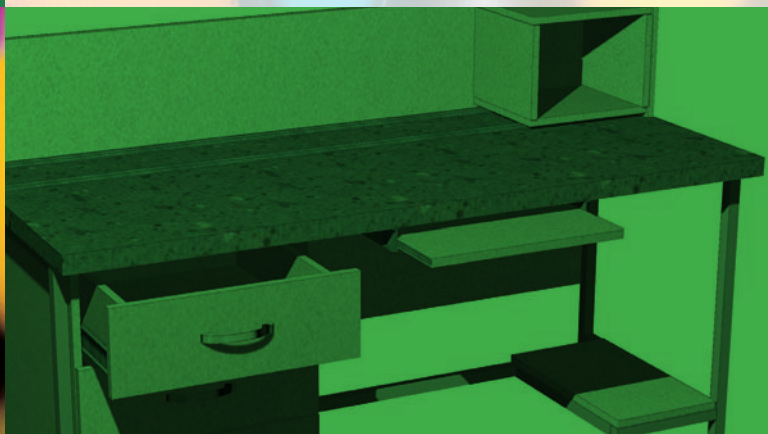
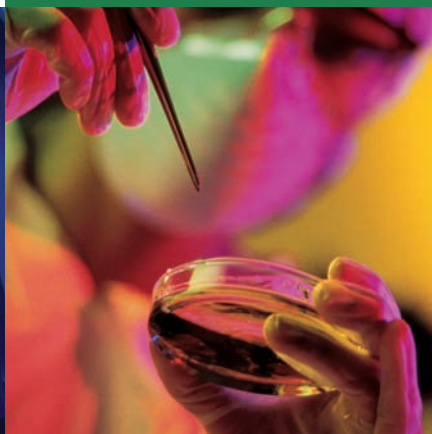
Научно-производственное объединение
ЗАО «Крисмас+»

Christmas[®]
МЫ ВСЕГДА ОТКРЫТЫ ДЛЯ СОТРУДНИЧЕСТВА!

www.christmas-plus.ru
www.крисмас.рф



Каталог мебели



Санкт-Петербург
2013

Christmas[®] **MT**

ЛАБОРАТОРНАЯ
КАБИНЕТНАЯ
МЕБЕЛЬ



Научно-производственное объединение
ЗАО «Крисмас+»

Christmas[®]
МЫ ВСЕГДА ОТКРЫТЫ ДЛЯ СОТРУДНИЧЕСТВА!

www.christmas-plus.ru
www.крисмас.рф

**Комплексное оснащение
производственных,
научных и учебных
лабораторий.**

Правильно
подобранная,
надежная
и функциональная
лабораторная
и кабинетная
мебель является
важным
неотъемлемым
элементом
интерьера любой
современной
лаборатории.



Сегодня ООО «КРИСМАС М»
- это динамично развивающаяся российская
компания, расположенная
в Санкт-Петербурге, работающая
в рамках развития общего проекта «Крисмас»,
обеспеченная современным оборудованием
для мебельного производства, имеющая вы-
сокопрофессиональный инженерно-конструк-
торский отдел и штат квалифицированных
работников.

Christmas[®] M

**ЛАБОРАТОРНАЯ
КАБИНЕТНАЯ
МЕБЕЛЬ**

4-7

Шкафы вытяжные

- Шкаф вытяжной лабораторный
- Шкаф вытяжной демонстрационный
- Шкаф вытяжной для муфельной печи

8-10

Шкаф для хранения реактивов

- Шкаф для хранения реактивов Лабораторный
- Шкаф для хранения реактивов Химостойкий

11

О технологии изготовления:

- Особенности технологических и конструкционных решений производимой нами мебели.

12-19

Шкафы и стеллажи для хранения

- Шкаф для хранения лабораторной посуды
- Шкаф для хранения приборов
- Шкаф-витрина
- Шкаф для документов
- Шкаф одежды
- Стеллажи

20-31

Столы лабораторные

- Столы лабораторные специализированные
- Столы пристенные со стеллажами
- Столы островные
- Столы для титрования
- Столы для микроскопирования
- Столы для весов
- Столы письменные и компьютерные

32

Столы-мойки

33-35

Тумбы

36-37

Стулья

38-39

Материалы

40-41

Вспомогательное оборудование

Конструируя и изготавливая мебель, разрабатывая дизайн-проекты лабораторий и кабинетов, наши специалисты стремятся сделать лабораторный и кабинетный интерьер эргономичным, максимально удобным и функциональным. При этом не забываются и стоимостные составляющие: цены на приобретение и мон-

таж мебели остаются на максимально возможном низком уровне. Но все же, надежность и функциональность мебели остаются самыми главными ориентирами в нашей работе. Это подтверждается полученными нами декларациями соответствия № РОСС RU АЕ 45. Д 31559, № РОСС RU АЕ 45. Д 31558 на нашу мебель. Мебель

производится в строгом соответствии с ГОСТ 16371-93 и сопровождается паспортами, гарантирующими ее качество.

Подробнее о технологических и конструкционных решениях производимой нами мебели читайте на стр. 11 данного каталога.

www.mebel.christmas-plus.ru

191119, Санкт-Петербург, ул. Константина Заслонова, д. 6
тел. (812) 575-50-81, 575-57-91; факс: (812) 325-34-79
E-mail: mebel@christmas-plus.ru

Шкафы вытяжные.

Все вытяжные шкафы, производимые ООО «Крисмас М», имеют усиленный стальной металлокаркас с квадратным сечением (25x25x1,5мм). Каркас окрашен влагостойкой порошковой эпоксидной краской, характеризующейся высокой стойкостью в условиях агрессивных сред.

Шкаф изготовлен из влагостойкой ламинированной плиты ДСП. Все открытые и выдвижные части облицованы противоударной кромкой ПВХ (2мм), что придает изделию однородный и законченный вид. Шкаф вытяжной общелaborаторного назначения представляет собой монолитную конструкцию, состоящую из 2-х блоков: вытяжная камера и опорная тумба.

Верхний блок – вытяжная камера, имеющая две зоны вытяжки, обеспечивающие постоянный отвод легких и тяжелых газов, а также избавление от неприятных запахов. Два ламинарно движущихся воздушных потока огибают рабочую зону. Одна часть воздушной массы, обеспечивающая отвод тяжелых паров, попадает в нижнюю часть воздухоотвода, другая доставляет легкие, поднимающиеся вверх пары, в верхний воздухоотвод. Такая двухуровневая вентиляция создает максимально безопасные условия для работы персонала.

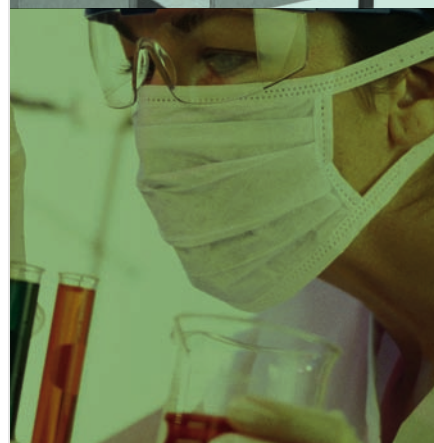
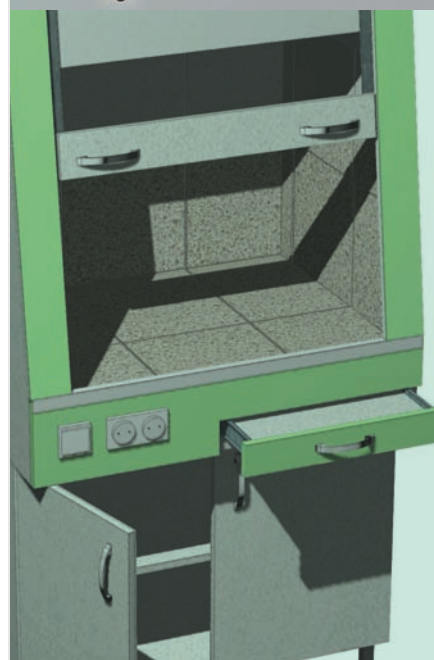
Передняя панель вытяжной части оснащена защитным экраном (в стандартной комплектации – оргстекло 4мм) с системой противовесов, что обеспечивает плавный подъем и опускание экрана на необходимую пользователю высоту. Для расширения угла обзора экран расположен под углом 8 градусов.

В правом дальнем углу расположена врезная чаша-мойка, изготовленная из полипропилена (150x150x130). Над мойкой расположен моно кран, обеспечивающий подвод холодной воды.

В нижней части фасадной панели находятся 2 розетки по 220В и выключатель освещения внутри рабочей зоны. В верхней части рабочей зоны находится светильник, выполненный в пыле-влагозащитном исполнении (IP 65).

Рабочая зона вытяжной камеры облицована керамогранитной плиткой толщиной 8мм, либо изготовлена из пластика или Треспа. Швы между плитками обработаны прозрачным раствором, что повышает термо- и влагостойкие качества внутренней части шкафа.

Нижняя часть расположена на металлическом основании с регулируемыми по высоте опорами (0-30мм), что обеспечивает устойчивость шкафа. Тумба (в стандартном исполнении) имеет 2 распашные дверцы, 1 жестко закрепленную полку с обработанными силикагелем стыками со стенками.



Шкафы вытяжные лабораторные

Устанавливается в лабораториях любого профиля для проведения химических и химико-аналитических работ, в целях исключения попадания вредных веществ в атмосферу рабочих помещений.

Стандартная комплектация включает в себя:

Защитный экран (оргстекло)	1 шт
Выдвижной столик для записей	1 шт
Комплект электророзеток (2 шт по 220В)	1 шт
Люминесцентный светильник	1 шт
Выключатель освещения внутри рабочей зоны	1 шт
Шнур с вилкой (длина 1,5м)	1 шт
Паспорт	1 шт

Варианты исполнения:

⊗ с подсветкой



Название: 900-ШВ
Габариты: 900x720x2100

Поверхности:
Керамика
Треспа
Пластик

⊗ с подсветкой



Название: 1200-ШВ
Габариты: 1200x720x2100

Поверхности:
Керамика
Треспа
Пластик

⊗ с подсветкой



Название: 1500-ШВ
Габариты: 1500x720x2100

Поверхности:
Керамика
Треспа
Пластик

⊗ с подсветкой



Название: 1800-ШВ
Габариты: 1800x720x2100

Поверхности:
Керамика
Треспа
Пластик

Дополнительная комплектация:

Наименование	Описание	Назначение
Подвод водоснабжения (холодная/горячая вода)	Мойка из полипропилена (150x150x130мм), смеситель, гибкий армированный шланг	Мытье лабораторной посуды
Газовый кран		
Дополнительное электрооборудование	2 евророзетки по 220В, расположены на нижней части фасадной панели Шкафа	Подключение лабораторных приборов
Автомат аварийного отключения	-	Отключение электрооборудования в аварийной ситуации
Автомат АЗУ	-	Защита от поражения электрическим током
Автоматическая система подачи воды	-	Дистанционное управление водоснабжением
Триплекс	Изготовление защитного стекла из противоударного стекла «Триплекс»	Для защиты и визуального контроля
Вентиляция опорной тумбы	Фланец диаметром 150мм. Возможно подключение к вытяжной камере, либо к общей вентиляции помещения	Отвод вредных веществ и неприятных запахов из опорной тумбы
Выдвижная полка из полипропилена в нижней тумбе	Полипропиленовая полка на роликовых основаниях с бортиками 20мм	Возможность безопасного хранения кислот

Шкафы вытяжные демонстрационные

Чаще всего используется в различных образовательных учреждениях для проведения демонстрационных опытов с использованием агрессивных веществ.

Стандартная комплектация включает в себя:

Защитный Триплекс	1 шт
Выдвижной столик для записей	1 шт
Комплект электророзеток (2 шт по 220В)	1 шт
Люминесцентный светильник	1 шт
Выключатель освещения внутри рабочей зоны	1 шт
Смотровые окна	2 шт
Шнур с вилкой (длина 1,5м)	1 шт
Паспорт	1 шт

Варианты исполнения:

⊗ с подсветкой



Название: 900-ШВд
Габариты: 900x720x2100
Поверхности:
Керамика
Треспа
Пластик

⊗ с подсветкой



Название: 1200-ШВд
Габариты: 1200x720x2100
Поверхности:
Керамика
Треспа
Пластик

⊗ с подсветкой



Название: 1500-ШВд
Габариты: 1500x720x2100
Поверхности:
Керамика
Треспа
Пластик

Дополнительная комплектация:

Наименование	Описание	Назначение
Подвод водоснабжения (холодная/горячая вода) Газовый кран	Мойка из полипропилена (150x150x130мм), смеситель, гибкий армированный шланг	Мытье лабораторной посуды
Дополнительное электрооборудование	2 евророзетки по 220В, расположены на нижней части фасадной панели Шкафа	Подключение лабораторных приборов
Автомат аварийного отключения	-	Отключение электрооборудования в аварийной ситуации
Автомат АЗУ	-	Защита от поражения электрическим током
Автоматическая система подачи воды	-	Дистанционное управление водоснабжением
Триплекс	Изготовление защитного стекла из противоударного стекла «Триплекс»	Для защиты и визуального контроля
Вентиляция опорной тумбы	Фланец диаметром 150мм. Возможно подключение к вытяжной камере, либо к общей вентиляции помещения	Отвод вредных веществ и неприятных запахов из опорной тумбы
Выдвижная полка из полипропилена в нижней тумбе	Полипропиленовая полка на роликовых основаниях с бортиками 20мм	Возможность безопасного хранения кислот

Шкафы вытяжные для муфельной печи

Предназначен для установки нагревательного оборудования.

Имеет одну зону вытяжки – сверху.

Задняя и боковые стенки облицованы термостойкой керамогранитной плиткой на высоту 600 мм.

Возможно изготовление таких вытяжных шкафов индивидуальных (не стандартных) размеров.

Стандартная комплектация включает в себя:

Защитный экран	1 шт
Выдвижной столик для записей	1 шт
Комплект электророзеток (2 шт по 220В)	1 шт
Комплект электророзеток (1 шт по 380В)	1 шт
Люминесцентный светильник	1 шт
Выключатель освещения внутри рабочей зоны	1 шт
Смотровые окна	2 шт
Шнур с вилкой (длина 1,5м)	1 шт
Паспорт	1 шт

Варианты исполнения:

⊗ с подсветкой



Название: 900-ШВм
Габариты: 932x900x2100
Поверхности: Керамика

⊗ с подсветкой



Название: 1200-ШВм
Габариты: 1232x900x2100
Поверхности: Керамика

Дополнительная комплектация:

Наименование	Описание	Назначение
Подвод водоснабжения (холодная/горячая вода)	Мойка из полипропилена (150x150x130мм), смеситель, гибкий армированный шланг	Мытье лабораторной посуды
Газовый кран		
Дополнительное электрооборудование	2 евророзетки по 220В, расположены на нижней части фасадной панели Шкафа	Подключение лабораторных приборов
Автомат аварийного отключения	-	Отключение электрооборудования в аварийной ситуации
Автомат АЗУ	-	Защита от поражения электрическим током
Автоматическая система подачи воды	-	Дистанционное управление водоснабжением
Триплекс	Изготовление защитного стекла из противоударного стекла «Триплекс»	Для защиты и визуального контроля
Вентиляция опорной тумбы	Фланец диаметром 150мм. Возможно подключение к вытяжной камере, либо к общей вентиляции помещения	Отвод вредных веществ и неприятных запахов из опорной тумбы
Выдвижная полка из полипропилена в нижней тумбе	Полипропиленовая полка на роликовых основаниях с бортиками 20мм	Возможность безопасного хранения кислот

Шкафы для хранения реактивов.

Один из наиболее важных аспектов деятельности в лаборатории – это соблюдение норм безопасности при работе с химическими реактивами.

Шкафы для реактивов нашего производства обеспечивают максимально безопасное и надежное хранение химреактивов и расходных материалов в лабораторных помещениях. Все шкафы ООО «Крисмас М» имеют специальные поточные отверстия в каждой полке и оборудованные места подключения к централизованной системе вентиляции. Это позволяет обезопасить рабочие зоны от вредных и токсичных испарений. Такая система вентиляции позволяет контролировать циркуляцию воздуха в шкафу.

Шкафы производства ООО «Крисмас М» имеют в основании цельносварную стальную скамейку квадратным сечением (25x25x1,5мм) с регулируемыми по высоте опорами (0..30мм), это решение позволяет компенсировать неровности пола. Металлический каркас окрашен специальной влагостойкой порошковой эпоксидной краской, характеризующейся высокой стойкостью в условиях агрессивных сред. Стальной каркас не поглощает вредные химические вещества, обеспечивая пожаробезопасность, простоту стерилизации и долговечность. Сам шкаф изготовлен из влагостойкой ламинированной плиты ДСП (16мм). Все открытые и выдвижные части облицованы противоударной кромкой ПВХ (2мм).

Шкафы производства ООО «Крисмас М» могут быть различных габаритов и в различной комплектации, иметь лю-

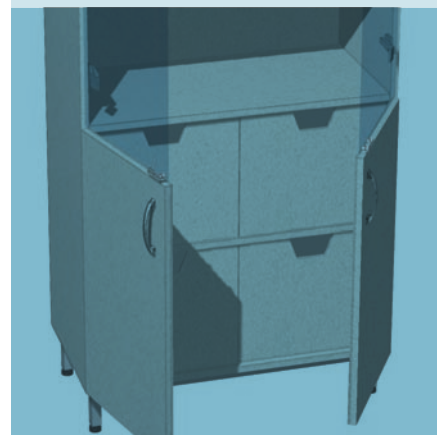
бое количество полок, ящиков и дверей. Ящики устанавливаются на телескопических направляющих, что не позволяет им перевернуться при полном открытии и большой нагрузке. Дверцы и полки могут быть выполнены из стекла или ЛДСП. В стандартном исполнении шкаф ШР оснащен пятью полками, две из которых съемные, что позволяет разместить в шкафу реагенты и расходные материалы любого размера.

В зависимости от назначения шкафы для реактивов разделяются на Лабораторные и Химостойкие.



Шкафы для хранения реактивов Лабораторные.

Предназначены для хранения неагрессивных химических реактивов, расходных материалов и вспомогательного оборудования. В зависимости от длины могут быть оборудованы либо двумя, либо одной распашными дверцами. Дверцы шкафов могут быть глухими или стеклянными. Количество полок варьируется от желания заказчика, в стандартном исполнении полок пять, две из них регулируются по высоте. Имеется фланец для подключения к общей системе вентиляции помещения, диаметр фланца 100мм. Фланец расположен на верхней крышке шкафов и обеспечивает вентиляцию рабочей зоны шкафа. Между полками и задней стенкой шкафов имеются зазоры во всю длину полки, что дает дополнительную аэрацию внутреннего пространства.



**Стандартная комплектация
включает в себя:**

Верхняя крышка	1 шт	Фланец 150 мм	1 шт
Полик	1 шт	Двери	2 шт
Бортики для полок	5 шт	Металлическая скамейка	1 шт
Полки ЛДСП	5 шт	Регулируемые опоры	4 шт
Правая боковина	1 шт	Комплект крепежа	1 комп
Левая боковина	1 шт	Паспорт	1 шт
Дно	1 шт		

Варианты исполнения:



Название: 800-ШР
Габариты: 800x600x1900
Комплектация:
Ламинат на металлокаркасе,
4 глухие дверцы



Название: 800-ШРс
Габариты: 800x600x1900
Комплектация:
Ламинат на металлокаркасе;
верхняя часть:
2 стеклянные дверцы,
3 полки ЛДСП; нижняя
часть: 2 глухие дверцы,
2 полки ЛДСП



Название: 400-ШР
Габариты: 400x600x1900
Комплектация:
Ламинат на металлокаркасе,
2 глухие дверцы



Название: 400-ШРс
Габариты: 400x600x1900
Комплектация:
Ламинат на металлокаркасе;
верхняя часть:
1 стеклянная дверца,
3 полки ЛДСП; нижняя
часть: 1 глухая дверца,
2 полки ЛДСП

Дополнительная комплектация:

Наименование	Описание
Комплект замков	2 замка, 4 ключа
Дополнительная полка	Ламинат 16мм
Дополнительная полка	Полипропилен
Вентиляционный блок	Блок с штатным вентилятором в верхней части шкафа (высота шкафа увеличится до 2100мм)
Доводчики	Для мягкого закрывания дверей
Полипропиленовый ящик	Размер обусловлен размером шкафа, ящик на телескопических направляющих
Ящик на роликовых направляющих	Размер обусловлен размером шкафа, ящик на роликовых направляющих

Шкаф для реактивов Химостойкий.

Условия хранения химических реактивов должно быть обусловлено их физико-химическими и пожароопасными свойствами. Для химических реактивов различных свойств должно быть обеспечено их раздельное хранение.

Шкаф для хранения реактивов Химостойкий производства ООО «Крисмас М» предназначен для максимально возможного безопасного хранения легковоспламеняющихся, окисляющих веществ и сильнодействующих окислителей.

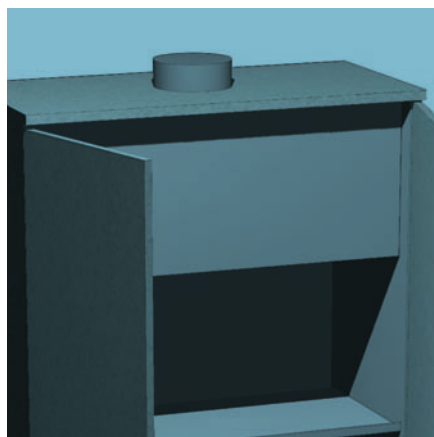
Шкаф изготовлен из ламинированных щитов толщиной 16мм. Щиты опираются на стальную скамейку. Стальной каркас квадратного сечения (25х25х1,5мм), покрытый стойкой эпоксидной порошковой краской, наиболее долговечен в условиях агрессивных сред. Ножки шкафа регулируются от 0 до 30мм, что позволяет установить шкаф максимально ровно, компенсируя этим неровности пола. Дверцы шкафа оснащены доводчиками для мягкого закрывания.

Внутренняя часть шкафа облицована химостойким, термостойким и водостойким пластиком толщиной 4мм. Полипропиленовые полки с бортиками высотой 20мм и поточными отверстиями, расположенными между задней стенкой и самой полкой, позволяют хранить реактивы без использования поддонов. Для раздельного хранения реактивов различных свойств в шкафу предусмотрены выдвижные полипропиленовые ящики на телескопических направляющих. Количество полок и выдвижных ящиков варьируется в зависимости от желания заказчика. В стандартном исполнении шкаф имеет три полки, две из которых съемные, и два выдвижных ящика.

Для поддержания требуемых гигиенических или техноло-

гических параметров воздуха в рабочей зоне в шкафу установлена отдельная система вентилирования пространства. На верхней крышке шкафа предусмотрено отверстие с фланцем из оцинкованной стали для подключения к системе отвода воздуха. Диаметр фланца 150мм. В верхней части шкафа предусмотрена принудительная вытяжка, обусловленная установкой вентиляционного блока с штатным вентилятором.

Габаритные размеры блока составляют 800х600х300мм. При этом общая высота шкафа составляет 2100мм.



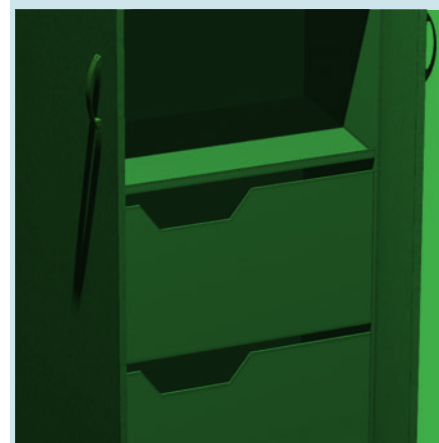
Стандартная комплектация включает в себя:

Верхняя крышка	1 шт
Полик	1 шт
Полки п/п	3 шт
Ящики п/п	2 шт
Правая боковина	1 шт
Левая боковина	1 шт
Дно	1 шт
Фланец 150 мм	1 шт
Вентиляционный блок	1 шт
Двери	2 шт
Металлическая скамейка	1 шт
Регулируемые опоры	4 шт
Комплект крепежа	1 комп
Паспорт	1 шт

Варианты исполнения:



Название: 800-ШРХ
 Габариты: 800х600х2100
 Поверхность:
 Ламинат на металлокаркасе/
 полипропилен,
 2 глухие дверцы.



Дополнительная комплектация:

Наименование	Описание
Полипропиленовый выдвижной ящик	Размер обусловлен размером шкафа, ящик на телескопических направляющих
Дополнительная полка	Полипропилен, бортики 20мм, съемная
Комплект замков	2 замка, 4 ключа
Доводчики	Для мягкого закрывания дверей

1. Металлокаркасная лабораторная мебель имеет основу, состоящую из жесткой сварной, либо сборной металлической конструкции каркаса коробчатого профиля. Наличие такого каркаса делает мебель более надежной и долговечной. Каркасы являются основой лабораторной мебели, на которую далее крепятся другие элементы. При этом, используется широкий ассортимент различных современных материалов – таких как водостойкий ламинат, слоистый пластик Trespa, полипропилен, композитный материал Durcon, стеклопластик, нержавеющая сталь, керамическая плита, стекло триплекс и др. Материалы подбираются таким образом, чтобы в местах, особо подверженных разрушающим воздействиям, обеспечивалась максимальная стойкость и долговечность поверхностей. Как известно, такие материалы недешевы, поэтому в местах, где воздействие на мебель минимально, используются более простые и недорогие материалы. Такой избирательный подход позволяет нам производить лабораторную и кабинетную мебель одновременно надежную и недорогую.

2. В целях уменьшения отрицательных последствий в процессе эксплуатации мебели от механических повреждений и воздействия коррозии, металлический каркас покрыт защитным слоем порошковой краски.

3. Обеспечена удобная регулировка опор каркаса по вертикали, что позволяет легко устанавливать рабочие поверхности (столешницы) лабораторной мебели строго горизонтально даже в случаях наличия неровностей на полу. При необходимости опоры каркаса могут быть заменены роликами, благодаря которым мебель может легко передвигаться, что в свою очередь также улучшает условия работы персонала лаборатории.

4. Металлокаркасы для лабораторной мебели изготавливаются как стандартных, так и индивидуальных размеров, что позволяет нам наиболее

оптимально размещать мебель в нестандартных лабораторных помещениях с учетом всех особенностей их планировки.

5. Производимая нами лабораторная мебель обычно комплектуется основным набором принадлежностей. Например, вытяжной шкаф, как правило, имеет мойку-слив из полипропилена, кран для воды, столик для записей, блоки электророзеток на 220 В. и светильники, выполненные во взрывобезопасном исполнении. По заказу потребителя оговаривается и дополнительная, либо индивидуально подобранная комплектация наборами принадлежностей. Так, вытяжной шкаф может быть обеспечен: кранами для подвода газа и вакуумной линии; смесителями, причем различных конфигураций; титровальным стеллажом с набором держателей для бюреток и самими бюретками; лабораторной мойкой; вытяжным вентилятором; автоматом отключения питания; замками на дверцы и т.д. Такой подход при комплектации лабораторной мебели позволяет нам оптимально решать задачи Заказчиков по выбору для них функциональной и недорогой мебели.

Наличие собственного производства корпусной кабинетной мебели позволяет нам

возможность организовать рабочую обстановку в лабораториях и кабинетах с максимальным удобством и комфортом для персонала при оптимальной стоимости наших работ. Сейчас нашей мебелью оснащены не только различные лаборатории, но и многие образовательные учреждения – от школ до высших учебных заведений. За время работы компания оснащала мебелью собственного производства жилые и рекреационные помещения студенческих общежитий, учреждения лечебно-профилактического и социально-культурного назначения, различные медицинские кабинеты, учебные и производственные мастерские. Немаловажным моментом является и то, что основная компания общего проекта «Крисмас» - ЗАО «Крисмас+» - специализируется на комплексном оснащении производственных, научных и учебных лабораторий. Таким образом, заказчики, при необходимости, могут из одного адреса получить не только современную, надежную и функциональную лабораторную и кабинетную, выполненную в едином стиле, но и все необходимое лабораторное или учебное оборудование, приборы, оргтехнику и расходные

Особенности технологических и конструкционных решений производимой нами мебели.



решать задачи комплексного оснащения мебелью, как лабораторных, так и кабинетных помещений, разрабатывать соответствующие дизайн-проекты в едином стиле, в том числе для помещений нестандартной планировки. При этом, у наших заказчиков появляется

материалы. Все это позволяет заметно сократить их временные и финансовые затраты и уменьшить коммерческие риски.

Шкафы и стеллажи для хранения

Шкафы для хранения – неотъемлемая часть лабораторий любого профиля.

Эргономичные шкафы и стеллажи для хранения, производства ООО «Крисмас М» дают возможность компактно разместить различные по габаритам и параметрам приборы, лабораторную посуду, документацию и одежду.

Каждый наш шкаф изготовлен в соответствии со специальными технологиями, позволяющими в неблагоприятных условиях (частая дезинфекция, воздействие вредных паров и пр.) отличаться надежностью и долговечностью.

Качество мебели обеспечивается правильно подобранными, на основе многолетнего опыта, материалами. Стальной каркас квадратным сечением (25x25x1,5мм), окрашенный влагостойкой порошковой эпоксидной краской, не абсорбирующий вредные вещества, является основой всей конструкции шкафа или стеллажа. Цельносварная металлическая скамейка, расположенная в нижней части, оснащена регулируемыми по высоте опорами, что позволяет компенсировать неровности пола и расположить мебель максимально ровно.

Шкафы и стеллажи для хранения подразделяются на:

- шкафы для посуды,
- шкафы для приборов,
- шкафы для одежды,
- шкафы для документов,
- шкафы-витрины,
- стеллажи открытые,
- стеллажи для чашек Петри.



Шкафы для хранения лабораторной посуды

Шкаф для посуды предназначен для хранения лабораторной посуды, расходных материалов и вспомогательных материалов. Имеет стальной каркас квадратного сечения (25x25x1,5мм), покрытый стойкой эпоксидной порошковой краской. Облицован ламинированными щитами толщиной 16 мм. Все открытые части облицованы кромкой ПВХ 2мм, придающими законченный вид всему Шкафу. Конструктивно разделен на две части.

Нижняя часть опирается на металлическую скамейку с регулируемыми по высоте опорами, позволяющими компенсировать неровности пола. Дверцы глухие – ЛДСП толщиной 16 мм. Ручки хромированные. В стандартной комплектации нижней части расположены две съемные полки. Регулировка полок специально предусмотрена для размещения в Шкафу различных по размерам расходных и вспомогательных материалов, лабораторной посуды. Количество полок варьируется по желанию Заказчика.

Отличительная особенность Шкафа для хранения посуды – стеклянные дверцы в верхней части шкафа. Стекло толщиной 5мм с шлифованными краями. Полки могут быть изготовлены из стекла 5мм или из ЛДСП 16мм. Количество полок в стандартной комплектации – 2 штуки.

В дополнительной комплектации Шкаф для хранения посуды может быть оснащен выдвижными ящиками на роликовых направляющих, расположенными в нижней части шкафа. Ящики могут быть как на всю длину самого Шкафа, так и на ½ его часть. Данное конструкторское решение позволяет отдельно хранить различные виды расходных и вспомогательных материалов, а также лабораторную посуду небольших размеров.

**Стандартная комплектация
включает в себя:**

Верхняя крышка	1 шт
Полик	1 шт
Съемная полка ЛДСП	2 шт
Съемная полка стекло	2 шт
Средняя полка	1 шт
Правая боковина	1 шт
Левая боковина	1 шт
Дно	1 шт

Стеклянные дверцы	2 шт
Глухие дверцы	2 шт
Металлическая скамейка	1 шт
Регулируемые опоры	4 шт
Комплект крепежа	1 комп
Паспорт	1 шт

Варианты исполнения:



Название: 800-ШПя
Габариты: 800x600x1900
Комплектация:
Ламинат
на металлокаркасе,
4 глухие дверцы.



Название: 800-ШПс
Габариты: 800x600x1900
Комплектация:
Ламинат
на металлокаркасе;
верхняя часть:
2 стеклянные дверцы,
3 полки ЛДСП;
нижняя часть:
2 глухие дверцы,
2 полки ЛДСП.



Название: 400-ШП
Габариты: 400x600x1900
Комплектация:
Ламинат
на металлокаркасе,
2 глухие дверцы.



Название: 400-ШПс
Габариты: 400x600x1900
Комплектация:
Ламинат
на металлокаркасе;
верхняя часть:
1 стеклянная дверца,
3 полки ЛДСП;
нижняя часть:
1 глухая дверца,
2 полки ЛДСП.

Дополнительная комплектация:

Наименование	Описание
Ящик на роликовых направляющих	Размер обусловлен размером шкафа, ящик на роликовых направляющих
Дополнительная полка	Стекло/ЛДСП
Комплект замков	2 замка, 4 ключа
Доводчики	Для мягкого закрывания дверей

Шкафы для хранения приборов

Шкаф для хранения приборов предназначен для эргономичного размещения различных по размерам лабораторных приборов, вспомогательных и расходных материалов.

Отличительная особенность шкафа для хранения приборов производства ООО «Крисмас М» - это усиленный неразборный стальной каркас и глухие дверцы. Общая нагрузка на полку до 200 кг. Это позволяет хранить приборы с достаточной большой массой. Каркас окрашен стойкой эпоксидной порошковой краской, позволяющей в условиях агрессивных сред сохранять свой первоначальный вид. Сам шкаф опирается на цельносварную металлическую скамейку с регулируемым по высоте опорами, позволяющими компенсировать неровности пола и установить шкаф максимально ровно.

Каркас шкафа облицован ламинированными щитами толщиной 16 мм.

В стандартной комплектации количество полок – пять штук, из которых три съемные.

Дополнительно шкаф для приборов может быть оснащен выдвижными ящиками на роликовых направляющих.

Фурнитура выполнена в хромированном варианте.

Стандартная комплектация включает в себя:

Верхняя крышка	1 шт	Дно	1 шт
Полк	1 шт	Дверцы	4 шт
Съемная полка ЛДСП	4 шт	Металлическая скамейка	1 шт
Средняя полка	1 шт	Регулируемые опоры	4 шт
Правая боковина	1 шт	Комплект крепежа	1 комп
Левая боковина	1 шт	Паспорт	1 шт

Варианты исполнения:



Название: 800-ШПр
Габариты: 800х600х1900
Комплектация:
Ламинат на металлокаркасе, 4 глухие дверцы



Название: 800-ШПрс
Габариты: 800х600х1900
Комплектация:
Ламинат на металлокаркасе; верхняя часть: 2 стеклянные дверцы, 3 полки ЛДСП; нижняя часть: 2 глухие дверцы, 2 полки ЛДСП



Название: 400-ШПря
Габариты: 400х600х1900
Комплектация:
Ламинат на металлокаркасе, 2 глухие дверцы



Название: 400-ШПрс
Габариты: 400х600х1900
Комплектация:
Ламинат на металлокаркасе; верхняя часть: 1 стеклянная дверца, 3 полки ЛДСП; нижняя часть: 1 глухая дверца, 2 полки ЛДСП

Дополнительная комплектация:

Наименование	Описание
Ящик на роликовых направляющих	Размер обусловлен размером шкафа, ящик на роликовых направляющих
Дополнительная полка	Стекло/ЛДСП
Комплект замков	2 замка, 4 ключа
Доводчики	Для мягкого закрывания дверей

Шкафы-витрины

Шкаф-витрина обычно используется в образовательных заведениях, когда существует необходимость какой-либо предмет, будь то демонстрационные пособия или образцы, выставить на всеобщее обозрение.



Отличительной особенностью являются стеклянные дверцы и полки в верхней и нижней части шкафа и подсветка в верхней части шкафа.

Конструктивно разделен на две части. Нижняя опирается на металлическую скамейку с регулируемыми по высоте опорами, позволяющими компенсировать неровности пола. Дополнительно нижние стеклянные дверцы могут быть заменены глухими дверцами, либо ящиками на роликовых направляющих. Сам шкаф облицован ламинированными щитами толщиной 16 мм.

Шкаф-витрина может быть оснащен дополнительно полками и светильниками. Количество полок и светильников варьируется по желанию заказчика. В стандартной комплектации в шкафу пять стеклянных полок.

Стандартная комплектация включает в себя:

Верхняя крышка	1 шт	Дверцы стекло	4 шт
Полки	1 шт	Светильник люминисцентный	1 шт
Съемная полка ЛДСП	4 шт	Металлическая скамейка	1 шт
Средняя полка	1 шт	Регулируемые опоры	4 шт
Правая боковина	1 шт	Комплект крепежа	1 комп
Левая боковина	1 шт	Паспорт	1 шт
Дно	1 шт		

Варианты исполнения:

⊗ с подсветкой



Название: 800-ШВТ
Габариты: 800x600x1900
Поверхности:
Ламинат
на металлокаркасе,
4 стеклянные дверцы,
4 стеклянные полки.

⊗ с подсветкой



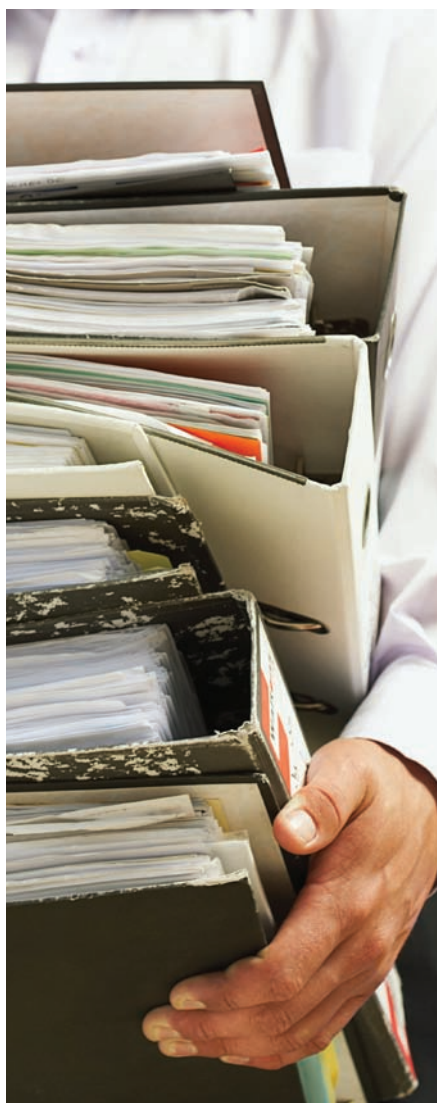
Название: 400-ШВТ
Габариты: 400x600x1900
Поверхности:
Ламинат
на металлокаркасе,
2 стеклянные дверцы,
4 стеклянные полки.

Дополнительная комплектация:

Наименование	Описание
Ящик на роликовых направляющих	Размер обусловлен размером шкафа, ящик на роликовых направляющих
Дополнительная полка	Стекло/ЛДСП
Комплект замков	2 замка, 4 ключа
Доводчики	Для мягкого закрывания дверей
Светильник люминисцентный	Дополнительное освещение

Шкафы для документов

Шкаф для документов - удачное дополнение лаборатории любого профиля. Предназначен для хранения документации, учебных пособий и методических указаний. Дополнительно может быть оснащен ящиком на роликовых направляющих.



Стандартная комплектация включает в себя:

Верхняя крышка	1 шт	Дно	1 шт
Полка	1 шт	Дверцы ЛДСП	4 шт
Полка стекло	4 шт	Металлическая скамейка	1 шт
Средняя полка	1 шт	Регулируемые опоры	4 шт
Правая боковина	1 шт	Комплект крепежа	1 комп
Левая боковина	1 шт	Паспорт	1 шт

Варианты исполнения:



Название: 800-ШД
Габариты: 800x600x1900
Поверхности:
Ламинат
на металлокаркасе,
2 дверцы ЛДСП.



Название: 400-ШД
Габариты: 400x600x1900
Поверхности:
Ламинат
на металлокаркасе,
1 дверца ЛДСП.

Дополнительная комплектация:

Наименование	Описание
Ящик на роликовых направляющих	Размер обусловлен размером шкафа, ящик на роликовых направляющих
Дополнительная полка	Стекло/ЛДСП
Комплект замков	2 замка, 4 ключа
Доводчики	Для мягкого закрывания дверей
Светильник люминесцентный	Дополнительное освещение

Шкафы для одежды

Шкаф для одежды предназначен для хранения верхней одежды, спец. одежды и личных вещей. В стандартной комплектации шкаф для одежды оснащен полкой для головных уборов и штангой для одежды. Дополнительно может быть оснащен полкой для обуви. Имеет два варианта исполнения: шкаф для одежды с распашной дверцей и шкаф-купе.



Стандартная комплектация включает в себя:

Верхняя крышка	1 шт
Полка	1 шт
Полка ЛДСП	4 шт
Средняя полка	1 шт
Правая боковина	1 шт
Левая боковина	1 шт

Дно	1 шт
Дверцы ЛДСП	4 шт
Металлическая скамейка	1 шт
Регулируемые опоры	4 шт
Комплект крепежа	1 комп
Паспорт	1 шт

Варианты исполнения:



Название: 800-ШО
Габариты: 800x600x1900
Комплектация:
Ламинат
на металлокаркасе,
2 дверцы ЛДСП.



Название: 600-ШОу
Габариты: 600x400x1900
Комплектация:
Ламинат
на металлокаркасе,
1 дверца ЛДСП.



Название: 800-ШКО
Габариты: 800x600x1900
Комплектация:
Ламинат
на металлокаркасе,
2 раздвижные дверцы
ЛДСП.



Название: 1000-ШКО
Габариты: 1000x600x1900
Комплектация:
Ламинат
на металлокаркасе,
2 раздвижные дверцы
ЛДСП.

Дополнительная комплектация:

Наименование	Описание
Полка для обуви	Размер обусловлен размером шкафа
Дополнительная полка	ЛДСП
Комплект замков	2 замка, 4 ключа
Доводчики	Для мягкого закрывания дверей
Светильник люминесцентный	Дополнительное освещение

Стеллажи

В основе стеллажей производства «Крисмас М» - цельносварной или разборный стальной каркас квадратным сечением (25x25x1,5мм). Металлический каркас окрашен специальной влагостойкой порошковой эпоксидной краской, характеризующейся высокой стойкостью в условиях агрессивных сред. Стальной каркас не поглощает вредные химические вещества, обеспечивая пожаробезопасность, простоту стерилизации и долговечность. Напольный стеллаж имеет в основании металлическую скамейку с регулируемыми по высоте опорами, что позволяет компенсировать неровности пола и расположить сам стеллаж максимально ровно. В зависимости от потребностей Заказчика стеллаж может быть исполнен в напольном или подвесном варианте. Дополнительно стеллажи могут комплектоваться полками и раздвижными дверцами.



Стеллажи открытые

Варианты исполнения:



Название: 600-СТов
Габариты: 600x400x1800
Комплектация:
Стальной каркас,
4 жесткозакрепленные
полки.



Название: 700-СТов
Габариты: 700x400x1800
Комплектация:
Стальной каркас,
4 жесткозакрепленные
полки.



Название: 800-СТов
Габариты: 800x400x1800
Комплектация:
Стальной каркас,
4 жесткозакрепленные
полки.



Название: 600-СТос
Габариты: 600x400x1500
Комплектация:
Стальной каркас,
3 жесткозакрепленные
полки.



Название: 700-СТос
Габариты: 700x400x1500
Комплектация:
Стальной каркас,
3 жесткозакрепленные
полки.



Название: 800-СТос
Габариты: 800x400x1500
Комплектация:
Стальной каркас,
3 жесткозакрепленные
полки.



Название: 600-СТон
Габариты: 600x400x1200
Комплектация:
Стальной каркас,
3 жесткозакрепленные
полки.



Название: 700-СТон
Габариты: 700x400x1200
Комплектация:
Стальной каркас,
3 жесткозакрепленные
полки.



Название: 800-СТон
Габариты: 800x400x1200
Комплектация:
Стальной каркас,
3 жесткозакрепленные
полки.

Дополнительная комплектация:

Наименование	Описание
Ящик на роликовых направляющих	Размер обусловлен размером шкафа,
Дополнительная полка	ящик на роликовых направляющих ЛДСП
Светильник люминесцентный	Дополнительное освещение

Стеллажи угловые

Варианты исполнения:



Название: 2100-СТу
Габариты: 400x400x2100

Комплектация:
90 градусов, полки прямые, возможно изготовление полукруглых полок, количество полок 5, из них 3 съемные.



Название: 1800-СТу
Габариты: 400x400x1800

Комплектация:
90 градусов, полки прямые, возможно изготовление полукруглых полок, количество полок 4, из них 2 съемные.



Название: 1500-СТу
Габариты: 400x400x1500

Комплектация:
90 градусов, полки прямые, возможно изготовление полукруглых полок, количество полок 3, из них 1 съемная.



Название: 1200-СТу
Габариты: 400x400x1200

Комплектация:
90 градусов, полки прямые, возможно изготовление полукруглых полок, количество полок 3, из них 1 съемная.

Стеллажи с раздвижными дверцами



Название: 1200-СТрн
Габариты: 1200x450x1200

Комплектация:
2 раздвижные дверцы, 3 полки.



Название: 1500-СТрн
Габариты: 1500x450x1200

Комплектация:
2 раздвижные дверцы, 3 полки.



Название: 1200-СТрв
Габариты: 1200x450x1500

Комплектация:
2 раздвижные дверцы, 4 полки.



Название: 1500-СТрв
Габариты: 1500x450x1500

Комплектация:
2 раздвижные дверцы, 4 полки.

Навесные стеллажи



Название: 800-СТнав
Габариты: 800x300x500

Комплектация:
1 отделение, 1 съемная полка.



Название: 1200-СТнав
Габариты: 1200x300x500

Комплектация:
2 отделения, 2 съемные полки.



Название: 800-СЧП
Габариты: 800x400x1200

Комплектация:
Стекланные дверцы.

Стеллаж для чашек Петри

Стол лабораторные.

В лабораториях любого профиля важное внимание необходимо уделять месту для работы персонала. В качестве рабочей поверхности для проведения аналитических и физических исследований используется лабораторный стол. Также часто на таком столе размещают различные приборы, посуду и прочие расходные и вспомогательные материалы.

Каждый лабораторный стол производимый ООО «Кристалл М» имеет в основании усиленный цельносварной или разборный стальной каркас квадратным сечением (25x25x1,5мм). Усиленный каркас позволяет увеличить общую нагрузку на стол до 250 кг. Регулируемые по высоте опоры компенсируют неровности пола. Металлический каркас окрашен специальной влагостойкой порошковой эпоксидной краской, характеризующейся высокой стойкостью в условиях агрессивных сред. Стальной каркас не абсорбирует вредные химические вещества, обеспечивая пожаробезопасность, простоту стерилизации и долговечность.

Стол лабораторные в зависимости от назначения могут комплектоваться электрооборудованием, светильниками, технологическими стеллажами, а также тумбами, что превращает такой стол в полноценное место для хранения всего, что может понадобиться в процессе аналитических и физических исследований. В современной лаборатории не обойтись без компьютерного оснащения. В таких случаях мы производим специальные письменные столы, которые включают в себя полки для клавиатуру, монитор и системный блок.

Стол лабораторные различаются по габаритам и по покрытию рабочей поверхности. Все открытые и выдвижные части облицованы противоударной кромкой ПВХ (2мм).

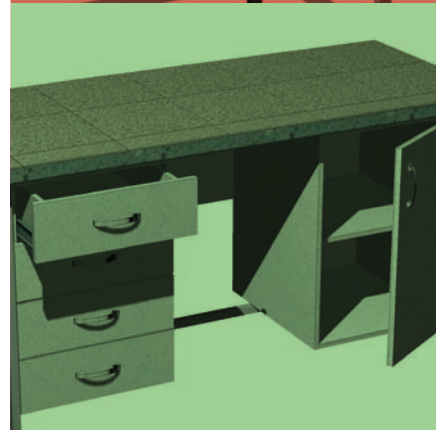
Стол лабораторные специализированные.

Лабораторные столы предназначены для проведения физических и химических исследований, для размещения приборов и различного оборудования. Используются как рабочее место лаборанта.

В основе столов разборный стальной каркас квадратным сечением (25x25x1,5мм). Усиленный каркас позволяет увеличить общую нагрузку на стол до 250 кг. Регулируемые по высоте опоры компенсируют неровности пола. Металлический каркас окрашен специальной влагостойкой

порошковой эпоксидной краской, характеризующейся высокой стойкостью в условиях агрессивных сред. Стальной каркас не абсорбирует вредные химические вещества, обеспечивая пожаробезопасность, простоту стерилизации и долговечность.

Дополнительно лабораторные столы комплектуются тумбами и электрооборудованием. Различаются столы по габаритам и материалу рабочей поверхности. В таблице представлены возможные варианты изготовления лабораторных столов.



Столы
для работы стоя

пластик



Название: 1200-СЛвСл
1500-СЛвСл
1800-СЛвСл
Габариты: 1200х600х900
1500х600х900
1800х600х900

Комплектация:
пластик, без тумб,
регулируемые опоры.

керамика



Название: 1200-СЛвК
1500-СЛвК
1800-СЛвК
Габариты: 1200х600х900
1500х600х900
1800х600х900

Комплектация:
керамика, без тумб,
регулируемые опоры.

Trespa Athlon



Название: 1200-СЛвТЛ
1500-СЛвТЛ
1800-СЛвТЛ
Габариты: 1200х600х900
1500х600х900
1800х600х900

Комплектация:
Trespa Athlon, без тумб,
регулируемые опоры.

Столы
для работы сидя

пластик



Название: 1200-СЛнСл
1500-СЛнСл
1800-СЛнСл
Габариты: 1200х600х900
1500х600х900
1800х600х900

Комплектация:
пластик, без тумб,
регулируемые опоры.

керамика



Название: 1200-СЛнК
1500-СЛнК
1800-СЛнК
Габариты: 1200х600х900
1500х600х900
1800х600х900

Комплектация:
керамика, без тумб,
регулируемые опоры.

Trespa Athlon



Название: 1200-СЛнТЛ
1500-СЛнТЛ
1800-СЛнТЛ
Габариты: 1200х600х900
1500х600х900
1800х600х900

Комплектация:
Trespa Athlon, без тумб,
регулируемые опоры.

Столы
электрифицированные

пластик



Название: 1200-СЛэСл
1500-СЛэСл
1800-СЛэСл
Габариты: 1200х600х900
1500х600х900
1800х600х900

Комплектация: пластик,
3 розетки по 220В
и выдвижной ящик
на лицевой части стола,
регулируемые опоры,
без тумб.

керамика



Название: 1200-СЛэК
1500-СЛэК
1800-СЛэК
Габариты: 1200х600х900
1500х600х900
1800х600х900

Комплектация: керамика,
3 розетки по 220В
и выдвижной ящик
на лицевой части стола,
регулируемые опоры,
без тумб.

Trespa Athlon



Название: 1200-СЛэТЛ
1500-СЛэТЛ
1800-СЛэТЛ
Габариты: 1200х600х900
1500х600х900
1800х600х900

Комплектация: Trespa Athlon,
3 розетки по 220В
и выдвижной ящик
на лицевой части стола,
регулируемые опоры,
без тумб.

*Столы
 лабораторные
 на тумбах
 для работы стоя*

пластик



Название: 1200-СЛв1ТСл
 Габариты: 1200х600х900
 Комплектация:
 1 встроенная тумба –
 4 ящика,
 регулируемые опоры

Название: 1500-СЛв2ТСл
 1800-СЛв2ТСл
 Габариты: 1500х600х900
 1800х600х900

Комплектация: 2 тумбы:
 тумба – 4 ящика, тумба –
 распашная дверца
 (1 съемная полка) и
 выдвижной ящик
 на лицевой части стола,
 регулируемые опоры,
 без тумб.

керамика

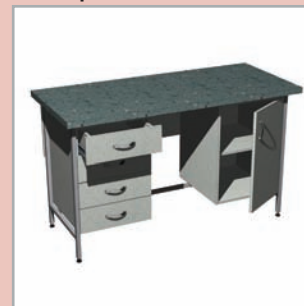


Название: 1200-СЛв1ТК
 Габариты: 1200х600х900
 Комплектация:
 1 встроенная тумба –
 4 ящика,
 регулируемые опоры

Название: 1500-СЛв2ТК
 1800-СЛв2ТК
 Габариты: 1500х600х900
 1800х600х900

Комплектация: 2 тумбы:
 тумба – 4 ящика,
 тумба – распашная
 дверца (1 съемная полка)

Trespa Athlon



Название: 1200-СЛв1ТЛ
 Габариты: 1200х600х900
 Комплектация:
 1 встроенная тумба –
 4 ящика,
 регулируемые опоры

Название: 1500-СЛв2ТЛ
 1800-СЛв2ТЛ
 Габариты: 1500х600х900
 1800х600х900

Комплектация: 2 тумбы:
 тумба – 4 ящика,
 тумба – распашная
 дверца (1 съемная полка)

*Столы
 лабораторные
 на тумбах
 для работы сидя*

пластик



Название: 1200-СЛн1ТСл
 Габариты: 1200х600х900
 Комплектация:
 1 встроенная тумба –
 4 ящика,
 регулируемые опоры

Название: 1500-СЛн2ТСл
 1800-СЛн2ТСл
 Габариты: 1500х600х900
 1800х600х900

Комплектация:
 2 тумбы:
 тумба – 4 ящика,
 тумба – распашная
 дверца (1 съемная полка)

керамика

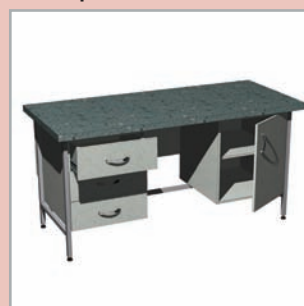


Название: 1200-СЛн1ТК
 Габариты: 1200х600х900
 Комплектация:
 1 встроенная тумба –
 4 ящика,
 регулируемые опоры

Название: 1500-СЛн2ТК
 1800-СЛн2ТК
 Габариты: 1500х600х900
 1800х600х900

Комплектация:
 2 тумбы:
 тумба – 4 ящика,
 тумба – распашная
 дверца (1 съемная полка)

Trespa Athlon



Название: 1200-СЛн1ТЛ
 Габариты: 1200х600х900
 Комплектация:
 1 встроенная тумба –
 4 ящика,
 регулируемые опоры

Название: 1500-СЛн2ТЛ
 1800-СЛн2ТЛ
 Габариты: 1500х600х900
 1800х600х900

Комплектация:
 2 тумбы:
 тумба – 4 ящика,
 тумба – распашная
 дверца (1 съемная полка)

Столы пристенные со стеллажами.

Стол пристенный лабораторный предназначен для проведения химических и химико-аналитических работ с применением лабораторного оборудования и техники.

Конструктивно состоит из двух частей: лабораторного стола высотой 750мм и технологического стеллажа. В основе стола разборный стальной каркас квадратным сечением (25x25x1,5мм). Усиленный

каркас позволяет увеличить общую нагрузку на стол до 250 кг. Регулируемые по высоте опоры компенсируют неровности пола. Металлический каркас окрашен специальной влагостойкой порошковой эпоксидной краской, характеризующейся высокой стойкостью в условиях агрессивных сред. Стальной каркас не абсорбирует вредные химические вещества, обеспечивая пожаробезопасность, простоту стерилизации и долговечность. На столешницу

установлен стеллаж с полкой разделенной на три секции. На правой ножке стеллажа расположены две розетки по 220В и выключатель. Под полкой стеллажа – люминесцентный светильник, выполненный во влаго-, пылезащищенном варианте. Химические столы оснащены также раковинами для слива из полипропилена и краном для подвода холодной воды.

Дополнительно пристенные столы оснащаются тумбами, кранами для газа или воздуха.

Столы пристенные физические

⊗ с подсветкой

пластик



Название: 1200-СПфСл
1500-СПфСл
1800-СПфСл
Габариты: 1200x600x900
1500x600x900
1800x600x900

Комплектация:
Подсветка,
электрооборудование,
технологический стеллаж.
Без тумб, регулируемые опоры

керамика



Название: 1200-СПфК
1500-СПфК
1800-СПфК
Габариты: 1200x600x900
1500x600x900
1800x600x900

Комплектация:
Подсветка,
электрооборудование,
технологический стеллаж.
Без тумб, регулируемые опоры

Trespa Athlon



Название: 1200-СПфТЛ
1500-СПфТЛ
1800-СПфТЛ
Габариты: 1200x600x900
1500x600x900
1800x600x900

Комплектация:
Подсветка,
электрооборудование,
технологический стеллаж.
Без тумб, регулируемые опоры

Столы пристенные химические

⊗ с подсветкой

пластик



Название: 1200-СПхСл
1500-СПхСл
1800-СПхСл
Габариты: 1200x600x900
1500x600x900
1800x600x900

Комплектация:
Мойка п/п, подсветка,
электрооборудование,
технологический стеллаж.
Без тумб, регулируемые опоры

керамика



Название: 1200-СПхК
1500-СПхК
1800-СПхК
Габариты: 1200x600x900
1500x600x900
1800x600x900

Комплектация:
Мойка п/п, подсветка,
электрооборудование,
технологический стеллаж.
Без тумб, регулируемые опоры

Trespa Athlon



Название: 1200-СПхТЛ
1500-СПхТЛ
1800-СПхТЛ
Габариты: 1200x600x900
1500x600x900
1800x600x900

Комплектация:
Мойка п/п, подсветка,
электрооборудование,
технологический стеллаж.
Без тумб, регулируемые опоры

Столы-тумбы

Столы-тумбы
 пристенные
 физические

⊗ с подсветкой

пластик



Название: 1200-СТПфСл
 1500-СТПфСл
 1800-СТПфСл
 Габариты: 1200х600х900
 1500х600х900
 1800х600х900

Комплектация:
 Подсветка,
 электрооборудование,
 технологический стеллаж.
 В основании – тумба
 (2 распашные дверца,
 1 съемная полка),
 регулируемые опоры

керамика



Название: 1200-СТПфК
 1500-СТПфК
 1800-СТПфК
 Габариты: 1200х600х900
 1500х600х900
 1800х600х900

Комплектация:
 Подсветка,
 электрооборудование,
 технологический стеллаж.
 В основании – тумба
 (2 распашные дверца,
 1 съемная полка),
 регулируемые опоры

Trespa Athlon



Название: 1200-СТПфТл
 1500-СТПфТл
 1800-СТПфТл
 Габариты: 1200х600х900
 1500х600х900
 1800х600х900

Комплектация:
 Подсветка,
 электрооборудование,
 технологический стеллаж.
 В основании – тумба
 (2 распашные дверца,
 1 съемная полка),
 регулируемые опоры

Столы-тумбы
 пристенные
 химические

⊗ с подсветкой

пластик



Название: 1200-СТПхСл
 1500-СТПхСл
 1800-СТПхСл
 Габариты: 1200х600х900
 1500х600х900
 1800х600х900

Комплектация:
 Мойка п/п, подсветка,
 электрооборудование,
 технологический стеллаж
 В основании – тумба
 (2 распашные дверца,
 1 съемная полка),
 регулируемые опоры

керамика



Название: 1200-СТПхК
 1500-СТПхК
 1800-СТПхК
 Габариты: 1200х600х900
 1500х600х900
 1800х600х900

Комплектация:
 Мойка п/п, подсветка,
 электрооборудование,
 технологический стеллаж
 В основании – тумба
 (2 распашные дверца,
 1 съемная полка),
 регулируемые опоры

Trespa Athlon



Название: 1200-СТПхТл
 1500-СТПхТл
 1800-СТПхТл
 Габариты: 1200х600х900
 1500х600х900
 1800х600х900

Комплектация:
 Мойка п/п, подсветка,
 электрооборудование,
 технологический стеллаж
 В основании – тумба
 (2 распашные дверца,
 1 съемная полка),
 регулируемые опоры

Дополнительная
 комплектация:

Наименование	Описание
Тумба встраиваемая с дверцей	Габариты 400х580х725, 1 съемная полка, покрытие - ламинат
Тумба встраиваемая ящичная	Габариты – 400х580х725, 4 ящика, покрытие - ламинат
Розетка на 380В	Подключение дополнительного оборудования
Люминесцентный светильник	Дополнительное освещение рабочей зоны
Ящик на роликовых направляющих	Габариты обусловлены размерами стола, замещает распашные дверцы в столе-тумбе
Сдвижные дверцы	Габариты обусловлены размерами стола, замещает распашные дверцы в столе-тумбе
Шкаф-надстройка	Габариты обусловлены размерами стола, замещает технологический стеллаж. 2 распашные дверцы, съемная полка

Столы островные.

Стол островной лабораторный предназначен для проведения химических и химико-аналитических работ с применением лабораторного оборудования и техники. Отличительная особенность островных столов – максимально эффективное использование рабочего пространства лаборатории. В основе островного стола модульная конструкция, состоящая как минимум из двух лабораторных столов высотой 750мм и технологического стеллажа (при длине стола 1500мм). Столы скреплены между собой винтовым способом.

В основе стола разборный стальной каркас квадратным сечением (25x25x1,5мм). Усиленный каркас позволяет увеличить общую нагрузку на стол до 250 кг. Регулируемые по высоте опоры компенсируют неровности пола. Металлический каркас окрашен специальной влагостойкой порошковой эпоксидной краской, характеризующейся высокой стойкостью в условиях агрессивных сред. Стальной каркас не абсорбирует вредные химические вещества, обеспечивая пожаробезопасность, простоту стерилизации и долговечность. На одну из столешниц установлен стеллаж с полкой

разделенной на три секции. Каждая сторона стеллажа лицевая. На правой ножке с двух сторон стеллажа расположены по две розетки по 220В и два выключателя с каждой стороны соответственно. Под полкой стеллажа – люминесцентный светильник, выполненный во влаго-, пылезащищенном варианте. Химические столы оснащены также раковинами для слива из полипропилена и краном для подвода холодной воды.

Дополнительно пристенные столы оснащаются тумбами, кранами для газа или воздуха.

Столы островные физические

⊗ с подсветкой

пластик



Название: 1500-СОфСл
1800-СОфСл
Габариты: 1500x1400x1650
1800x1400x1650
Комплектация: 2 стола,
1 стеллаж. Подсветка,
электрооборудование,
технологический стеллаж.
Без тумб, регулируемые
опоры

Название: 2400-СОфСл
Габариты: 2400x1400x1650
Комплектация:
4 стола, 2 стеллаж. Под-
светка, электрооборудо-
вание, технологический
стеллаж. Без тумб,
регулируемые опоры

керамика



Название: 1500-СОфК
1800-СОфК
Габариты: 1500x1400x1650
1800x1400x1650
Комплектация: 2 стола,
1 стеллаж. Подсветка,
электрооборудование,
технологический стеллаж.
Без тумб, регулируемые
опоры

Название: 2400-СОфК
Габариты: 2400x1400x1650
Комплектация:
4 стола, 2 стеллаж. Под-
светка, электрооборудо-
вание, технологический
стеллаж. Без тумб,
регулируемые опоры

Trespa Athlon



Название: 1500-СОфТл
1800-СОфТл
Габариты: 1500x1400x1650
1800x1400x1650
Комплектация: 2 стола,
1 стеллаж. Подсветка,
электрооборудование,
технологический стеллаж.
Без тумб, регулируемые
опоры

Название: 2400-СОфТл
Габариты: 2400x1400x1650
Комплектация:
4 стола, 2 стеллаж. Под-
светка, электрооборудо-
вание, технологический
стеллаж. Без тумб,
регулируемые опоры

Дополнительная комплектация:

Наименование	Описание
Тумба встраиваемая с дверцей	Габариты 400x530x725, 1 съемная полка, покрытие - ламинат
Тумба встраиваемая ящичная	Габариты – 400x530x725, 4 ящика, покрытие - ламинат
Розетка на 380В	Подключение дополнительного оборудования
Люминесцентный светильник	Дополнительное освещение рабочей зоны
Ящик на роликовых направляющих	Габариты обусловлены размерами стола, расположен под столешницей
Шкаф-надстройка	Габариты обусловлены размерами стола, замещает технологический стеллаж. 2 распашные дверцы, съемная полка

Столы островные химические

☒ С ПОДСВЕТКОЙ

пластик



Название: 1500-СОхСл
1800-СОхСл
Габариты: 1500x1400x1650
1800x1400x1650
Комплектация: 2 стола,
1 стеллаж. Мойка п/п
подсветка, электрообору-
дование, технологический
стеллаж. Без тумб,
регулируемые опоры

Название: 2400-СОхСл
Габариты: 2400x1400x1650
Комплектация:
4 стола, 2 стеллаж. Мойка
п/п подсветка, электро-
оборудование, технологи-
ческий стеллаж. Без тумб,
регулируемые опоры

керамика



Название: 1500-СОхК
1800-СОхК
Габариты: 1500x1400x1650
1800x1400x1650
Комплектация: 2 стола,
1 стеллаж. Мойка п/п
подсветка, электрообору-
дование, технологический
стеллаж. Без тумб,
регулируемые опоры

Название: 2400-СОхК
Габариты: 2400x1400x1650
Комплектация:
4 стола, 2 стеллаж. Мойка
п/п подсветка, электро-
оборудование, технологи-
ческий стеллаж. Без тумб,
регулируемые опоры

Trespa Athlon



Название: 1500-СОхТл
1800-СОхТл
Габариты: 1500x1400x1650
1800x1400x1650
Комплектация: 2 стола,
1 стеллаж. Мойка п/п
подсветка, электрообору-
дование, технологический
стеллаж. Без тумб,
регулируемые опоры

Название: 2400-СОхТл
Габариты: 2400x1400x1650
Комплектация:
4 стола, 2 стеллаж. Мойка
п/п подсветка, электро-
оборудование, технологи-
ческий стеллаж. Без тумб,
регулируемые опоры



Столы для титрования.

Стол для титрования предназначен для проведения подготовки проб и исследования растворов при проведении лабораторных работ.

Конструктивно состоит из двух частей: лабораторного стола и технологического стеллажа. В основе стола разборный стальной каркас квадратным сечением (25x25x1,5мм). Усиленный каркас позволяет

увеличить общую нагрузку на стол до 250 кг. Регулируемые по высоте опоры компенсируют неровности пола. Металлический каркас окрашен специальной влагостойкой порошковой эпоксидной краской, характеризующейся высокой стойкостью в условиях агрессивных сред. Стальной каркас не абсорбирует вредные химические вещества, обеспечивая пожаробезопасность, простоту стерилизации

и долговечность.

На столешницу установлен стеллаж с полкой разделенной на три секции. Стеллаж оснащен белым экраном с люминесцентной лампой, что позволяет увеличить угол обзора рабочей зоны. На стеллаже закреплены вертикально встроенные штанги для крепления, диаметром 12мм. На правой ножке стеллажа расположены две розетки по 220В и выключатель.

⊗ с подсветкой

пластик



Название: 1200-СТСл
1500-СТСл
1800-СТСл
Габариты: 1200x700x1650
1600x700x1650
1800x700x1650

Комплектация:
Экран с подсветкой,
крепление для бюреток,
электрооборудование,
технологический стеллаж

керамика



Название: 1200-СТК
1500-СТК
1800-СТК
Габариты: 1200x700x1650
1600x700x1650
1800x700x1650

Комплектация:
Экран с подсветкой,
крепление для бюреток,
электрооборудование,
технологический стеллаж

Trespa Athlon



Название: 1200-СТТл
1500-СТТл
1800-СТТл
Габариты: 1200x700x1650
1600x700x1650
1800x700x1650

Комплектация:
Экран с подсветкой,
крепление для бюреток,
электрооборудование,
технологический стеллаж

Дополнительная комплектация:

Наименование	Описание
Тумба встраиваемая с дверцей	Габариты 400x530x725, 1 съемная полка, покрытие - ламинат
Тумба встраиваемая ящичная	Габариты – 400x530x725, 4 ящика, покрытие - ламинат
Розетка на 380В	Подключение дополнительного оборудования
Люминесцентный светильник	Дополнительное освещение рабочей зоны
Ящик на роликовых направляющих	Габариты обусловлены размерами стола, расположен под столешницей

Столы для весов.

Для обеспечения высокой точности взвешивания на аналитических и прецизионных весов достигается благодаря эффективной работе антивибрационной системы. Чтобы снизить вибрации и обеспечить безошибочную работу ваших весов мы предлагаем специальные столы для взвешивания.

В производстве лабораторных столов для весовой техники мы используем химостойкие материалы: гранит. Мощная гранитная плита толщиной 30 мм устанавливается на анти-

вибрационные демпферные подушки. Благодаря такому решению, антивибрационный стол для весов отлично гасит любые вибрации, делая вашу работу комфортной и точной. Основу конструкции столов для весов выполняет усиленный цельносварной каркас с квадратным сечением (25x25x1,5мм) с регулируемые по высоте опорами (0..30мм), это решение позволяет компенсировать неровности пола. Металлический каркас окрашен специальной влагостойкой порошковой эпоксидной краской, характер-

ризующейся высокой стойкостью в условиях агрессивных сред. Стальной каркас не абсорбирует вредные химические вещества, обеспечивая пожаробезопасность, простоту стерилизации и долговечность.

Столы для весов могут быть различных габаритов и в различной исполнении в зависимости от нужд заказчика.

Мебель обеспечена декларациями соответствия № РОСС RU.АЕ.45.Д31558, РОСС RU.АУ.45.Д31559 и полным комплектом эксплуатационной документации.

Стол для весов

гранит



Название: 810-СВг
 Габариты: 810x540x750

Стандартная комплектация включает в себя:

Усиленный цельносварной каркас	1 шт.
Гранитная плита толщиной 30 мм	1 шт.
Паспорт	1 экз.

Стол для весов встроенный

гранит + пластик



Название: 1200-СВг
 Габариты: 1200x600x750

пластик



Название: 1200-СПрСл
 Габариты: 1200x900x750

пластик



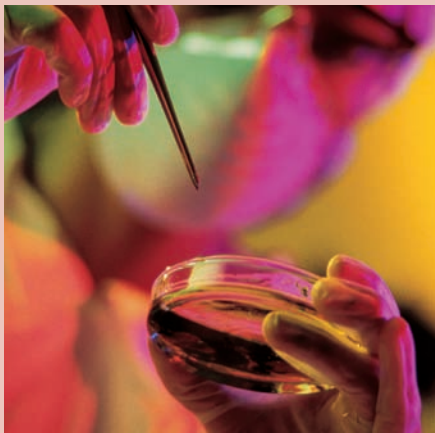
Название: 1500-СПрСл
 Габариты: 1500x900x750

Столы для пресса



Столы для микроскопирования.

Стол для микроскопирования предназначен для работ с использованием микроскопа. Конструктивно состоит из двух частей: лабораторного стола и установленного на столешницу стеллажа для чашек Петри. В основе стола усиленный стальной каркас квадратным сечением (25x25x1,5мм). Уси-



ленный каркас позволяет увеличить общую нагрузку на стол до 250 кг. Регулируемые по высоте опоры компенсируют неровности пола. Металлический каркас окрашен специальной влагостойкой порошковой эпоксидной краской, характеризующейся высокой стойкостью в условиях агрессивных сред. Стальной каркас не абсорбирует вредные химические вещества,

обеспечивая пожаробезопасность, простоту стерилизации и долговечность.

На столешницу установлен стеллаж для чашек Петри. Стеллаж в зависимости от потребностей состоит из восьми или шестнадцать ячеек внутренним размером 140x100x90мм и тремя или шестью ячейками внутренним размером 190x100x90мм.

Варианты исполнения столов для титрования:

ламинат



Название: 1200-СМсл
1500-СМсл

Габариты: 1200x700x1350
1500x700x1350

Комплектация:
Стеллаж для чашек Петри
(высота 600мм),
регулируемые опоры,
без тумб

ламинат



Название: 1200-СМЛ
1500-СМЛ

Габариты: 1200x700x750
1500x700x750

Комплектация:
регулируемые опоры,
без тумб

Столы письменные.

Стол письменный предназначен для комфортного размещения лаборанта, ведущего документацию. Главным отличием письменного стола от лабораторного является покрытие рабочей поверхности. В данном случае обычно используется ламинат.

В основе стола разборный стальной каркас квадратным сечением (25x25x1,5мм). Регулируемые по высоте опоры компенсируют неровности

пола. Металлический каркас окрашен специальной влагостойкой порошковой эпоксидной краской, характеризующейся высокой стойкостью в условиях агрессивных сред. Стальной каркас не поглощает вредные химические вещества, обеспечивая пожаробезопасность, простоту стерилизации и долговечность. Стол письменный также используется в качестве компьютерного стола. Для этого стол может быть оборудован выдвижными полками для клавиатуры и для системного блока. Для освобождения большего рабочего пространства полка для монитора также становится передвижной. Рельсы для передвижения такой полки проложены от одного конца стола к другому. Также дополнительно стол письменный может быть оборудован встроенными полками, что обеспечит дополнительные места для хранения подручного материала.

виатуры и для системного блока. Для освобождения большего рабочего пространства полка для монитора также становится передвижной. Рельсы для передвижения такой полки проложены от одного конца стола к другому.

Также дополнительно стол письменный может быть оборудован встроенными полками, что обеспечит дополнительные места для хранения подручного материала.

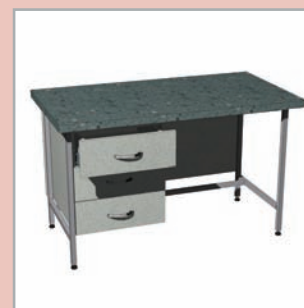


ламинат



Название: 1200-СПЛ
1500-СПЛ
Габариты: 1200x700x750
1500x700x750
Комплектация:
Регулируемые опоры,
без тумб

ламинат



Название: 1200-СПТЛ
Габариты: 1200x700x750
Комплектация:
1 тумба – 4 ящика,
регулируемые опоры

Название: 1500-СП2ТЛ
Габариты: 1500x700x750
Комплектация: 2 тумбы:
1 тумба – 4 ящика,
1 тумба – распашная
дверца (1 съемная
полка), регулируемые
опоры

ламинат



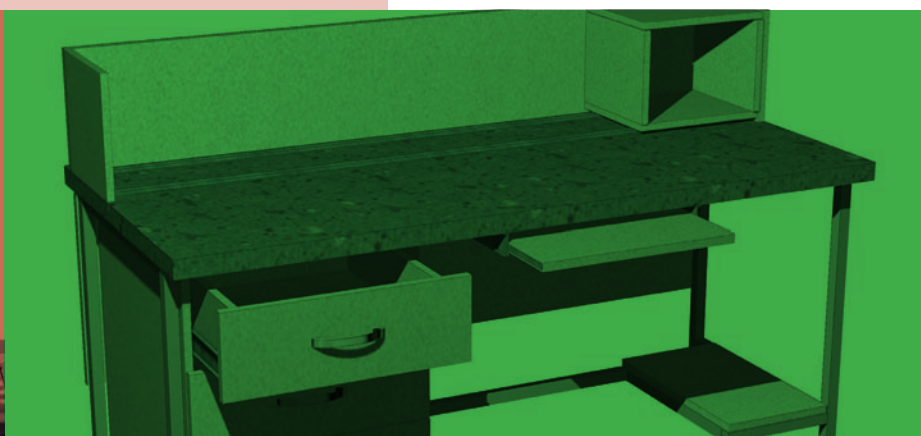
Название: 1500-СПул
Габариты: 1500x1200x750
Комплектация:
Угловой стол, без тумб,
регулируемые опоры

Название: 1500-СПулТ
Габариты: 1500x1200x750
Комплектация:
Угловой стол,
1 тумба – 4 ящика,
регулируемые опоры

ламинат



Название: 800-СтПЛ
Габариты: 800x600x700
Комплектация:
Стол передвижной,
армированный,
поворотные ролики



Столы компьютерные

ламинат



Название: 1500-СКутЛ
Габариты: 1500x1200x750

Комплектация:
Угловой компьютерный стол, полка для клавиатуры, полка под системный блок, 1 тумба – 4 ящика, регулируемые опоры

ламинат



Название: 1200-СКЛпп
Габариты: 1200x700x900

Комплектация:
Компьютерный стол, подвижная полка под монитор, полка для клавиатуры, полка под системный блок, без тумб, регулируемые опоры

ламинат



Название: 1500-СКЛпп
Габариты: 1500x700x900

Комплектация:
Компьютерный стол, подвижная полка под монитор, полка для клавиатуры, полка под системный блок, 1 тумба – 4 ящика, регулируемые опоры

ламинат



Название: 1200-СКЛ
1500-СКЛ
Габариты: 1200x600x750
1500x600x750

Комплектация:
Компьютерный стол, полка для клавиатура, полка под системный блок, без тумб, регулируемые опоры

Дополнительная комплектация:

Наименование	Описание
Тумба встраиваемая с дверцей	Габариты 400x530x725, 1 съемная полка, покрытие - ламинат
Тумба встраиваемая ящичная	Габариты – 400x530x725, 4 ящика, покрытие - ламинат
Ящик на роликовых направляющих	Габариты обусловлены размерами стола, расположен под столешницей

Столы-мойки.

Столы-мойки эксплуатируются в условиях воздействия агрессивных сред и повышенной влажности. В связи с этим для обеспечения их длительного срока эксплуатации применяются химстойкие и влагостойкие материалы для рабочей поверхности.

Столы-мойки могут служить как самостоятельным изделием, так и быть функциональным дополнением к островным столам. Или составлять с лабораторными столами и тумбами общий модуль.

Столы-мойки состоят из тумбы изготовленной из водо-

стойких ламинированных щитов ЛДСП (16мм) облицованные противоударной кромкой ПВХ (2мм), закрепленной на цельносварном стальной основе с квадратным сечением (25x25x1,5мм) с регулируемые по высоте опорами (0..30мм), это решение позволяет компенсировать неровности пола. Металлический каркас окрашен специальной влагостойкой порошковой эпоксидной краской, характеризующейся высокой стойкостью в условиях агрессивных сред. Стальной каркас не абсорбирует вредные химические вещества, обеспечивая пожаробезопасность, простоту

стерилизации и долговечность. Рабочей поверхности в виде столешницы выполненной из лабораторного пластика, керамогранита, нержавеющей стали, или треспа. Врезанной в нее мойкой-чашей из нержавеющей стали, полипропилена, фриджурита, и установленным смесителем для подвода холодной и горячей воды.

Столы-мойки могут быть различных габаритов и в различной комплектации.

Мебель обеспечена декларациями соответствия № РОСС RU.AE.45.Д31558, РОСС RU.AU.45.Д31559 и полным комплектом эксплуатационной документации.

Стандартная комплектация включает в себя:

Стол-мойка в сборе	1шт
Мойка чаша	1шт
Смеситель	1шт
Сифон	1шт
Паспорт	1экз

Варианты исполнения:

С одинарной мойкой

С двойной мойкой

К островным столам



Название: 500-СМон
800-СМон
1200-СМон
Габариты: 500x600x900
800x600x900
1200x600x900
Поверхности: керамика, Треспа, нержавеющей, пластик.



Название: 800-СМдН
1200-СМдН
Габариты: 800x600x900
1200x600x900
Поверхности: керамика, Треспа, нержавеющей, пластик.



Название: 1400-СМО
Габариты: 1400x600x900
Поверхности: керамика, Треспа, нержавеющей, пластик.

Наименование	Описание	Назначение
Мойка	Мойка из полипропилена в разных вариациях	Мытье лабораторной посуды с остатками агрессивных растворов
Сушильный стеллаж картелл	Сушильный стеллаж из полипропилена (450x650мм)	
Краны FAR	Специализированные лабораторные краны в разных вариациях	
Раздвижные дверцы тумбы		Для эргономичного использования рабочего пространства

Тумбы.

Тумбы предназначены для хранения небольших приборов, подручных средств и документации, а также для размещения на ней различного оборудования и приборов. Тумба может служить как дополнением к выбранной мебели, например тумба подкатная к лабораторному столу, так и самостоятельным функциональным решением системы хранения, например тумба высокая со столешницей.

Тумбы могут различаться между собой размерами, наличием ящиков и дверок. Тумба может опираться на фторопластовые ножки и быть неподвижной или же быть мобильной с помощью поворотных роликов. Все тумбы изготавливаются из ламинированных щитов.

Бывают тумбы различных видов: ящичные, с дверцей, с нишей или совмещающие в себе и то, и другое. Тумбы с ящиками подразделяются на двух, трех и пяти ящичные. Ящик выдвигается на роликовых направляющих, обеспечивающих его легкое скольжение. Приставная тумба установлена на жестком каркасе с регулируемыми по высоте опорами.



Варианты исполнения:



Название: 400-ТПрд
Габариты: 400x600x750
Комплектация:
Тумба приставная с дверцей, стальной каркас, 1 съемная полка



Название: 400-ТПр2Я
400-ТПр3Я
400-ТПр5Я
Габариты: 400x600x750
400x600x750
400x600x800
Комплектация:
Тумба приставная с ящиками, стальной каркас, 2\3\5 ящиков.



Название: 400-ТПд
Габариты: 400x600x750
Комплектация:
Тумба подкатная с дверцей, 1 съемная полка, ролики.



Название: 400-ТП2я
400-ТП3я
400-ТП4я
400-ТП5я
Габариты: 400x600x750
Комплектация:
Тумба подкатная с ящиками, 2\3\4\5 ящиков, ролики.

Варианты исполнения:



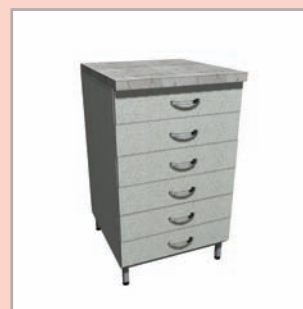
Название: 400-ТСвдСл
Габариты: 400x600x900
Комплектация:
Тумба со столешницей высокая, стальной каркас, 1 распашная дверца (1 съемная полка).



Название: 400-ТСвяСл
Габариты: 400x600x900
Комплектация:
Тумба со столешницей высокая, стальной каркас, 6 ящиков на роликовых направляющих.



Название: 600-ТСвдСл
Габариты: 600x600x900
Комплектация:
Тумба со столешницей высокая, стальной каркас, 1 распашная дверца (1 съемная полка).



Название: 600-ТСвяСл
Габариты: 600x600x900
Комплектация:
Тумба со столешницей высокая, стальной каркас, 6 ящиков на роликовых направляющих.



Название: 800-ТСвдСл
Габариты: 800x600x900
Комплектация:
Тумба со столешницей высокая, стальной каркас, 2 распашных дверцы (1 съемная полка).



Название: 800-ТСвяСл
Габариты: 800x600x900
Комплектация:
Тумба со столешницей высокая, стальной каркас, 6 ящиков на роликовых направляющих.



Название: 800-ТСвяСл
Габариты: 800x600x900
Комплектация:
Тумба со столешницей высокая, стальной каркас, 6 ящиков на роликовых направляющих, 1 распашная дверца (1 съемная полка).



Название: 400-ТСндСл
600-ТСндСл
Габариты: 400x600x750
600x600x750
Комплектация:
Тумба со столешницей низкая, стальной каркас, 1 распашная дверца (1 съемная полка).

Название: 800-ТСндСл
Габариты: 800x600x750
Комплектация:
Тумба со столешницей низкая, стальной каркас, 2 распашных дверцы (1 съемная полка).



Название: 400-ТСняСл
600-ТСняСл
800-ТСняСл
Габариты: 400x600x750
600x600x750
800x600x750

Комплектация:
Тумба со столешницей
низкая,
стальной каркас,
5 ящиков на роликовых
направляющих.



Название: 400-ТОд
600-ТОд
800-ТОд
Габариты: 400x400x900
600x400x900
800x400x900

Комплектация:
Тумба высокая
под аппаратуру,
ниша,
распашная дверца
(1 съемная полка).



Название: 400-ТОя
800-ТОя
Габариты: 400x400x900
800x400x900

Комплектация:
Тумба высокая
под аппаратуру,
ниша, 4 ящика.



Название: 750-ТУ
Габариты: 1000x1000x750
Комплектация:
Тумба низкая угловая,
распашные дверцы,
1 съемная полка.



Название: 900-ТУ
Габариты: 1000x1000x900

Комплектация:
Тумба высокая угловая,
распашные дверцы,
1 съемная полка.

Кресла и табуреты лабораторные оснащенные системой газлифт

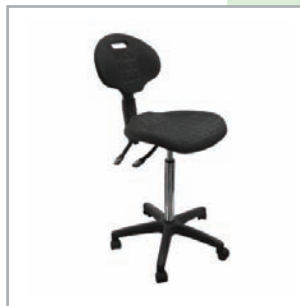
Кресла и стулья лабораторные на винтовой основе



Название: М101-01
Кресло винтовое
Высота: 400-500мм
Характеристики:
Основание – 4 металлических луча с недвижимым кольцом для ног, подлокотники, ролики.
Материал сиденья – кож/зам.



Название: НС-303
Стул лабораторный
Высота: 460-610мм
Характеристики:
Основание – гальванический каркас с недвижимым кольцом для ног, ролики.
Материал сиденья – кож/зам.



Название: Стул ЭКО
Высота: 500-690мм.
Характеристики:
Основание – пластиковый каркас, ролики. Материал мягкий полиуретан.
Возможна комплектация кассовым кольцом.



Название: СТ
Стул лабораторный
Высота: 480-670мм
Характеристики:
Основание – пластиковый каркас, ролики. Материал сиденья кож/зам.
Возможна комплектация кассовым кольцом.

Табуреты лабораторные оснащенные системой газлифт



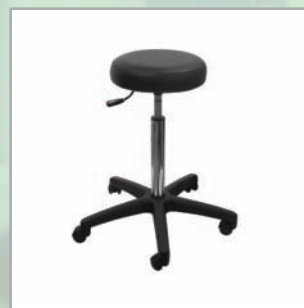
Название: НС-129
Лабораторный табурет
Высота: 460-610мм
Характеристики:
Основание – гальванический каркас с недвижимым кольцом для ног, ролики. Материал сиденья – пластмасса.



Название: НС-140В
Табурет лабораторный
Высота: 460-610мм
Характеристики:
Основание – гальванический каркас с недвижимым кольцом для ног, ролики. Материал сиденья – пластмасса.



Название: ДЭКО
Табурет лабораторный
Высота: 500-690мм.
Характеристики:
Основание – пластиковый каркас, ролики. Материал мягкий полиуретан. Возможна комплектация кассовым кольцом.



Название: ТЛ
Табурет лабораторный
Высота: 500-690мм
Характеристики:
Основание – пластиковый каркас, ролики. Материал сиденья кож/зам. Возможна комплектация кассовым кольцом.



Название: M101ФОСП
Винтовой стул-кресло со спинкой
Высота: 400-500мм
Характеристики:
Основание – металлическое пятилучье, без роликов. Материал сиденья– кож/зам.



Название: M101-04
Винтовой стул-кресло
Высота: 530-670мм
Характеристики:
Основание – металлическое пятилучье с регулируемым по высоте кольцом для ног, без роликов. Материал сиденья– кож/зам.



Название: M101-05
Стул лабораторный винтовой
Высота: 470-570мм
Характеристики:
Основание – 4 металлических луча с подвижным кольцом для ног, ролики. Материал сиденья– кож/зам.



Название: M101
Винтовое кресло
Высота: 450-550мм
Характеристики:
Основание – 4 металлических луча с подвижным кольцом для ног, ролики. Материал сиденья– кож/зам.

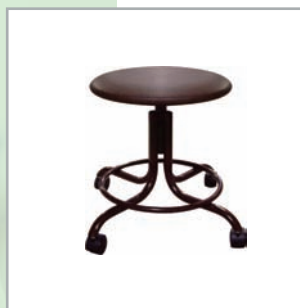
Табуреты лабораторные на винтовой основе



Название: M92-04
Табурет винтовой
Высота: 530-670мм
Характеристики:
Основание – металлическое пятилучье, ролики. Материал сиденья– кож/зам.

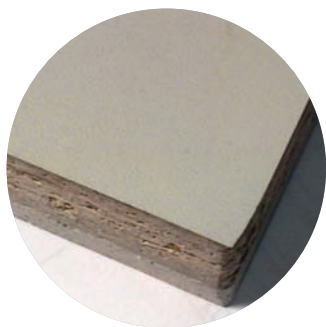


Название: M92
Табурет винтовой
Высота: 390-510мм
Характеристики:
Основание – металлическое трехлучье, без роликов. Материал сиденья– кож/зам.



Название: M92-101
Табурет винтовой
Высота: 430-550мм
Характеристики:
Основание – 4 металлических луча с подвижным кольцом для ног, ролики. Материал сиденья– кож/зам.

Ламинат



Столешницы изготавливаются на основе влагостойкой ДСП плиты финского и российского производства толщиной 26 мм. В качестве облицовочного материала применяется химически-стойкий ударопрочный пластик высокого давления HPL толщиной не менее 0,8 мм.

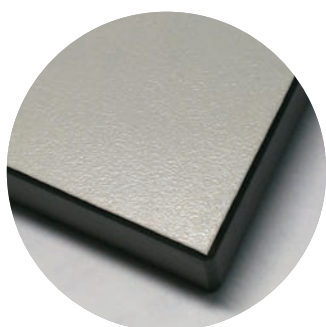
Пластик устойчив к кратковременному воздействию концентрированных кислот, щелочей, органических растворителей, дезинфицирующих растворов, красителей. Высокая устойчивость к истиранию. Благодаря использованию качественных клеев с полной полимеризацией, с усиленным давлением, которое составляет 12 кг/кв. см., столешницы защищены от просадок и вздутия при контакте с сильно нагретыми предметами. При кратковременном воздействии выдерживают температуру до 250С. Не меняет своих цветовых характеристик с течением времени. Материал гигиеничен, легко очищается.

Меламин



Ламинированная древесно-стружечная плита (ЛДСП) толщиной 22 мм, торцы которой для повышения влагостойкости и износостойкости обработаны пластиковой кромкой толщиной 2 мм. Не изменяется при кратковременном воздействии разбавленных кислот, щелочей и органических растворителей. Выдерживает кратковременное воздействие температуры до 100 град. С.

LabGrade



Представляет собой композитный пластик высокого давления толщиной 0,5 мм, наклеенный на влагостойкую ламинированную ДСП толщиной 25 мм, торцы которой для повышения влагостойкости и износостойкости обработаны пластиковой кромкой толщиной 2 мм. Стоек к воздействию органических растворителей, разбавленных кислот и щелочей. Выдерживает воздействие температур до 140 град. С, обладает хорошей износостойкостью.

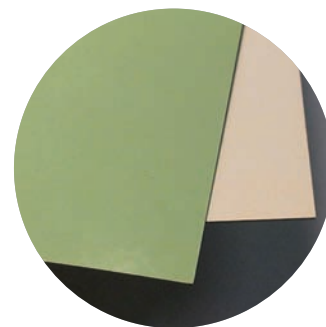
Керамогранит



Устойчив к воздействию высоких температур и влажности. Не изменяет структуру при воздействии большинства кислот и щелочей. Используемый керамогранит представляет собой плитку габаритами 300x300 мм, которая наклеена на фанеру толщиной 21 мм. Для заполнения швов используется специальная химически стойкая мастика на основе эпоксидных смол.

Монолитный пластик сверхвысокого прессования толщиной 16 мм. Стоек к воздействию органических растворителей, разбавленных кислот и щелочей. Устойчив к действию температуры до 140 град. С, обладает высокой ударпрочностью, влагостойкостью и механической прочностью.

СЛОПЛАСТ



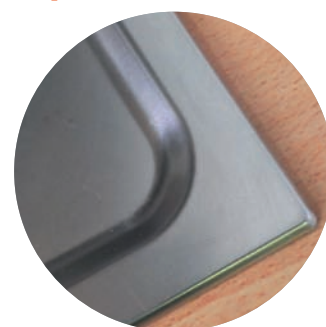
Широко применяемый полимерный материал. Обладает высокой устойчивостью к большинству концентрированных кислот, в том числе к плавиковой. Характеризуется высокой механической прочностью, влагонепроницаемостью, стойкостью к воздействию достаточно высоких температур - температура плавления около 170 град. С. Не очень высокая абразивная устойчивость.

Полипропилен



Обладает высокой устойчивостью к воздействию температур, механической прочностью, хорошей химической стойкостью к большому количеству веществ.

Нержавеющая сталь



Полимерный композит на основе эпоксидных смол производства США. Идеально гладкая поверхность, без швов, имеет монолитную структуру. Обладает высокой химической стойкостью к большинству агрессивных химических соединений, используемых в лабораторной практике. Не уступает по прочности камню, однако не имеет присущей камню пористости и гигроскопичности.

Обладает свойствами самогаснущего материала. Особенно устойчив к воздействию высоких и низких температур до 300С.

DURCON



Вытяжные вентиляторы

При выборе вентиляционного оборудования следует руководствоваться расчетными данными из проекта вытяжной вентиляции лаборатории, который учитывает вид проводимых работ, класс опасности и коррозионную активность реагентов, длину и особенности воздуховодов.

Наша компания предлагает следующие вытяжные вентиляторы:

- Центробежный вентилятор с одним входом Sestemair CE 140 M-125
Характеристики: 1~, 365 м³/час, 46 dB(A), 133 Вт, 3.4 кг, 285x178x218 мм;
- Центробежный вентилятор с одним входом Sestemair CE 140 S-125
Характеристики: 1~, 365 м³/час, 41 dB(A), 100 Вт, 2.9 кг, 285x178x218 мм;
- Вентилятор из углеродистых сталей
Характеристики: 0,55/0,75 кВт; 2750 об/мин; 750-1920 м³/час



Модель	Мощность, кВт	Скорость вращения, об./мин	Расход воздуха, м³/час
ВЦ4-70-2,5	0,55/0,75	2750	750-1920
ВЦ4-70-3,15	1,50	2850	1650-4100
VSB14	0,18	2800	200-450
VSB20	0,18	1450	600-950
VSB20	1,1	2900	1000-1600
VSB23	0,55	1450	1000-2000
VSB24	0,55	1450	1000-2200

Лабораторные рабочие модули и мойки из полипропилена

Полипропилен – это материал с очень высокой химической стойкостью. При этом он обладает очень важным свойством: полипропилен смягчает поверхностные удары, сохраняя целостность хрупких предметов (например, при падении стеклянных и керамических приборов и посуды). Высокая плотность материала, низкая влагоемкость и абсолютно гладкая поверхность без стыковочных швов обеспечивают идеальные условия для использования в лаборатории.

Рабочая поверхность (модуль) с глубокой мойкой WKT1560	Рабочая поверхность (модуль) с глубокой мойкой WKT 1275	Мойка глубокая SNK 0443
Мойка SNK 0332	Мойка сливная SNK 3015	Рабочая поверхность WKT 7560

Лабораторные рабочие модули и мойки из нержавеющей стали

Мойки из нержавеющей стали – это практичное и выгодное приобретение. Мойки из нержавеющей стали гигиеничны, надежны в использовании и удобны. Нержавеющая сталь не боится ударов и коррозии, она достаточно пластична, что позволяет случайно упавшей посуде оставаться целой. За мойкой из нержавеющей стали легко ухаживать. Использование бытовой химии и прочих моющих средств не отразится на ее внешнем виде, зато позволит справиться с любыми микробами. В металлическую мойку можно сливать горячую воду и складывать горячую посуду. Для металла критическая температура превышает 1000 градусов.

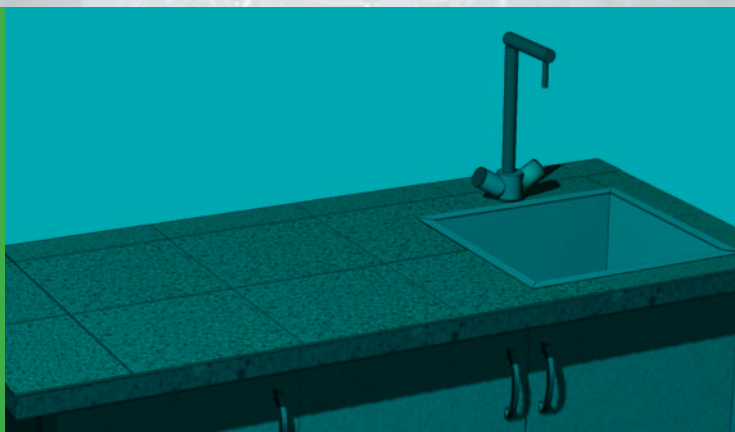
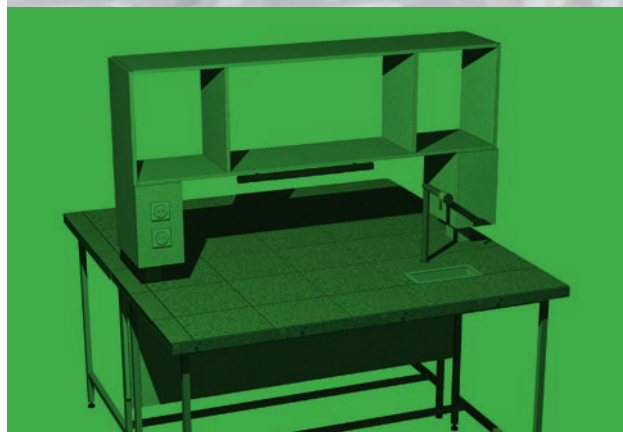
Краны для подвода воды

Кран для установки в стену (мод. 11011)	Кран для установки в стену (мод. 11012)	Кран для установки в стол (мод. 11060)	Кран для установки в стол (мод. 11080)	Кран для установки в стол (мод. 11062)
Смеситель со штуцером (с рассекат.) (мод. 11081)	Смеситель со штуцером (мод. 11082)	Патрубок-гусак в стол (мод. 11326)	Выпускной патрубок (мод. 11321)	Фронтальный вентиль (мод. 11310)

Краны для подвода горючих, технических газов, сжатого воздуха, пара, вакуума

Кран для установки в стену (мод. 12052/13052)	Кран для установки в стену (мод. 12050/13050)	Кран для установки в стол (мод. 12010/13010)	Кран для установки в стол (мод. 12012/13012)
Кран для установки в стол (мод. 12011/13011)	Фронтальный вентиль (мод. 12310/13310)	Патрубок-гусак в стол (мод. 12325/13325)	Выпускной патрубок (мод. 12324/13324)

<p>Мойка BLANCO CLASSIC 40 S</p>	<p>Мойка BLANCO TIPO XL 9</p>	<p>Мойка BLANCO CLASSIC 4 S</p>
<p>Мойка BLANCO LIVIT 45</p>	<p>Мойка Blanco Dana-IF</p>	<p>мойка BLANCO TIPO 8 Compact</p>



Christmas[®] M

ЛАБОРАТОРНАЯ
КАБИНЕТНАЯ
МЕБЕЛЬ

191119, Санкт-Петербург,
ул. Константина Заслонова, д. 6
тел. (812) 575-50-81, 575-57-91;
факс: (812) 325-34-79
E -mail: mebel@christmas-plus.ru